

יתרונות:

xMK50



כל MK50 עבור 2 מערכות החלפה:
אל פס אל-פסק ואל הפס החיוני

מותאם לתקנות החדשות 2012 !

התראות על תקלה בקווי זינה נשלחות גם
ממערכת ההחלפה ATICS

MMK50 להתקנה סמויה

TMK50 להתקנה על הטיח

התראות:

✓ בחוסר מתח בפס אל פסק, בקו אל-פסק
ובקו החלופי.

✓ בחוסר מתח בפס החיוני ובקווים העדיף
והחליפי

✓ כשפס אל-פסק מוזן מהפס החיוני או כשהפס
החיוני מוזן ממקור זר לצורך אחזקה

✓ נודניק להתרעה קולית חוזרת

✓ לחצן ניסוי תקינות הזמזם והנורות

✓ תצוגה חזקה ובהירה

✓ חזית קלה לניקוי ואינה נמחקת

✓ עמיד בפני כימיקלים

תאור

הזנת התצוגה במתח נמוך מאוד מספק DPSxx המותקן בלוח.
כל התראה מופעלת ממגעים של ממסרי מתח או ממגעי מוצא
במערכת החלפה מסדרת ATICS או ממגעי עזר של מגען
ייעודי כמפורט בתרשימים שמעבר לדף.

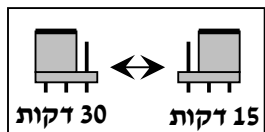
הנורות הירוקות דולקות כשהמתח בפס אל-פסק, ובפס
החיוני תקין.

נורה אדומה מתאימה תהבהב וזמזם ההתראה
יתריע באחת מהתקלות הבאות:

- בחוסר מתח בפס אל-פסק,
- בחוסר מתח בפס החיוני,
- בחוסר מתח בקו הזינה מהאל-פסק,
- בחוסר מתח בקו החליפי המזין את פס אל-פסק,
- בחוסר מתח בקו העדיף (המועדף) המזין את הפס החיוני
- בחוסר מתח בקו החליפי לפס החיוני.

נורה צהובה תדלק קבוע (ללא זמזם). כשפס אל-פסק
מוזן מהפס החיוני במקום מהאל-פסק או כשהקו
החיוני מוזן ממקור זר לצורך אחזקה.

לחצן "השתקת זמזם" משתיק את הזמזם, בעוד
נורות ההתראה ימשכו להבהב.



בתקלה מתמשכת יחזור
הזמזם להתריע כנודניק
מדי 15 או 30 דקות ע"י
העברת המגשר S1 שבפינה
השמאלית מאחור למצב
המתאים, ראה איור.

בעזרת לחצן "ניסוי נורות" ניתן לוודא את תקינות
הנורות והזמזם.

נתונים טכניים

מתח עבודה 15-40 וולט זרם ישר
משך עבודה: רציף
חזית: אלומיניום מצופה אנודייז

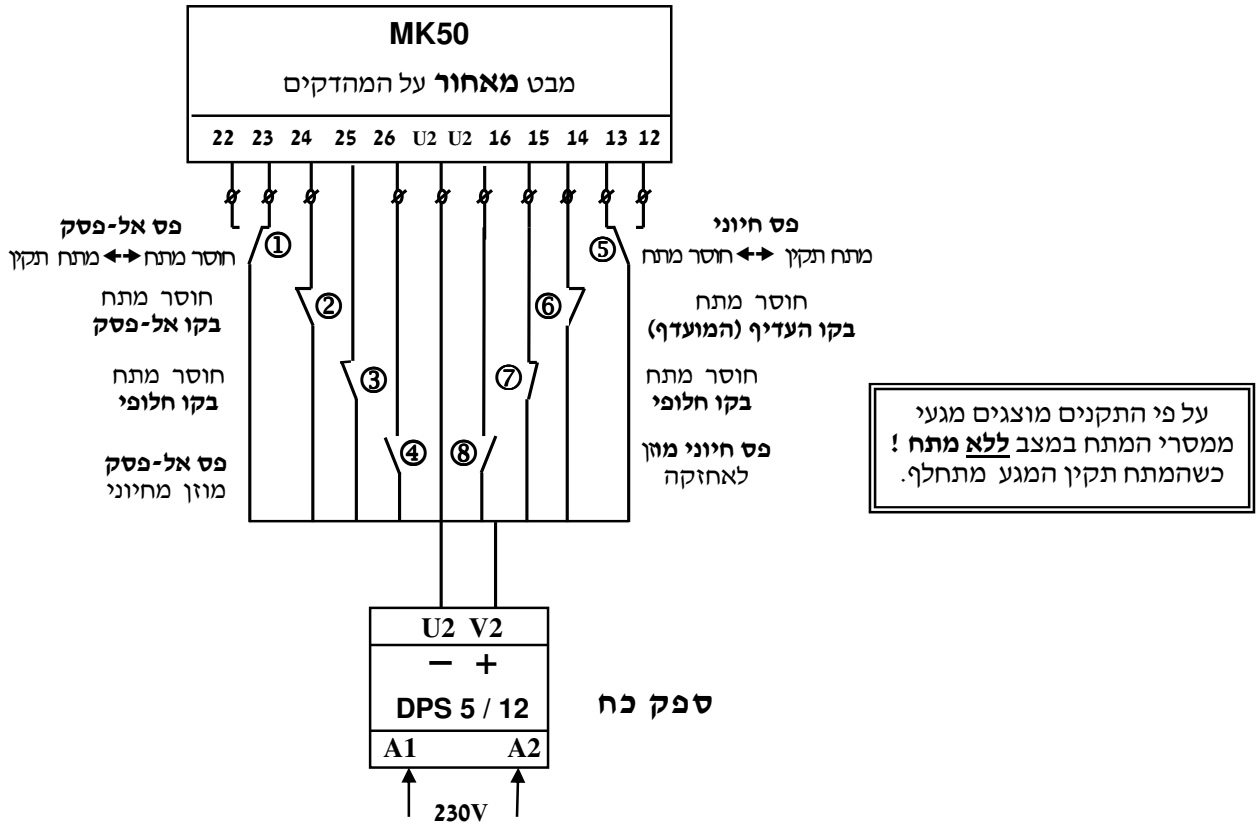
תחתית: polycarbonate, עמיד בתיל להט 850°C
חתך מוליך בחיבור להדק: מוליך קשיח עד 1.5 מ"מ
מוליך גמיש עד 1 מ"מ

כולל תחתית (קופסה) פלסטית.

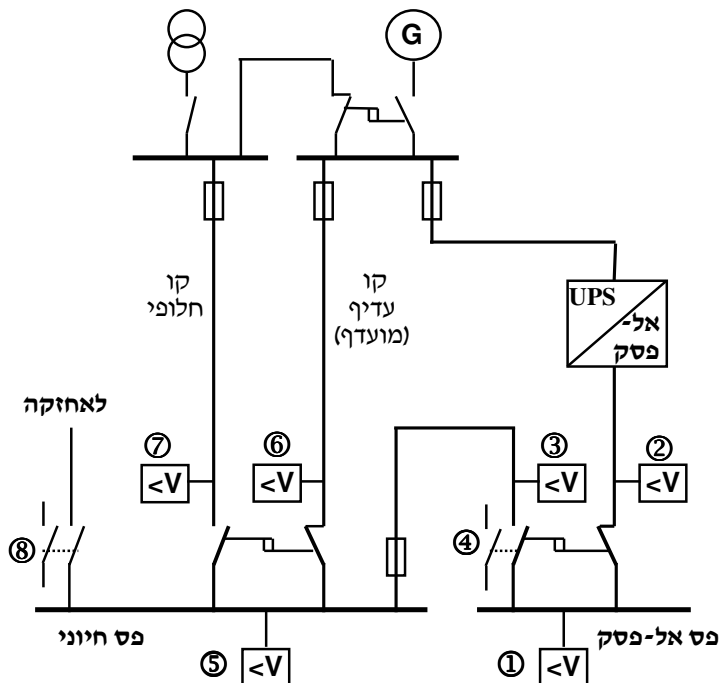
מידות:

על הטיח...TMK	תחת הטיח...MMK	
מידות קופסה עגגאר	התחתית עגגאר	הפנל גאר
150x195x63	150x195x63	170x220

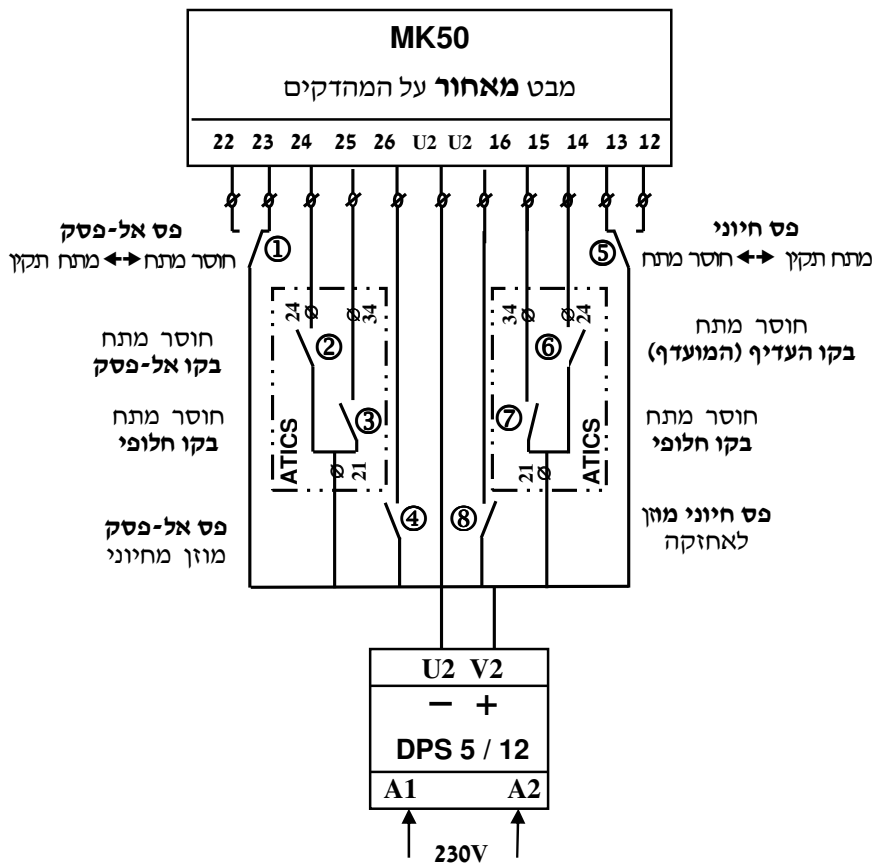
תרשים חיווט עקרוני עם ממסרי מתח



תרשים זינות עקרוני



תרשים חיווט עם מערכת החלפה ATICS



תרשים זינות עקרוני עם מערכת החלפה ATICS

